

dne **27. 9. 2023** od **7:30** do **15:00** hodin

---

**Plánovaná odstávka zahrnuje tyto lokality:****Litovel (okres Olomouc)**část obce **Tři Dvory**

č. p. 1-22, 24-29, 31, 32, 35, 36, 37, 39-47, 49-57, 60-80, 82-96, 99, 101, 103, 105, 106, 107, 109, 110, 111

kat. území **Tři Dvory u Litovle** (kód **621056**): **parcelní č.** 131, 132, 196/2, 245/1, 245/2, 249/2, 250, 261/2, 304/1**Pňovice (okres Olomouc)**

č. p. 1-8, 10-15, 17, 18, 19, 21-26, 28-40, 42-47, 49, 50, 51, 52, 54-72, 75-91, 94, 95, 96, 99, 100, 102-121, 123-133, 135-149, 151-209, 211, 213, 215-241, 243-249, 252-257, 259, 260, 261, 263, 264, 266, 267, 268, 270, 273, 277, 279, 281, 283, 284, 286, 287, 288, 291, 292, 295, 296, 307, 309, 312

kat. území **Pňovice** (kód **722855**): **parcelní č.** 125/4, 168, 172/1, 172/6, 172/7, 172/10, 172/12, 172/13, 172/17, 172/19, 172/20, 172/21, 172/31, 172/32, 172/35, 172/50, 172/51, 181/1, 211/56, 374/19, 544/1, 551/1, 937/6, 971/27**Uničov (okres Olomouc)**část obce **Dětrichov**

č. p. 1, 2, 4, 6, 8, 9, 10, 12-21, 23, 25-31, 33, 35, 36, 38, 39, 40, 42-48, 50-57, 59, 62

kat. území **Dětrichov** (kód **740136**): **parcelní č.** 15, 89/1, 89/2, 295, 296, 300, 301/2část obce **Renoty**

č. p. 1-5, 7, 8, 10-15, 17-37, 39, 40, 43, 44, 46, 47, 48, 50, 51, 54-64, 67-85, 87, 88, 89, 90

č. ev. 1

kat. území **Renoty** (kód **740144**): **parcelní č.** 74, 84, 99, 113/8, 113/9, 113/10, 307, 316/17, 339/5

---

**UPOZORNĚNÍ**

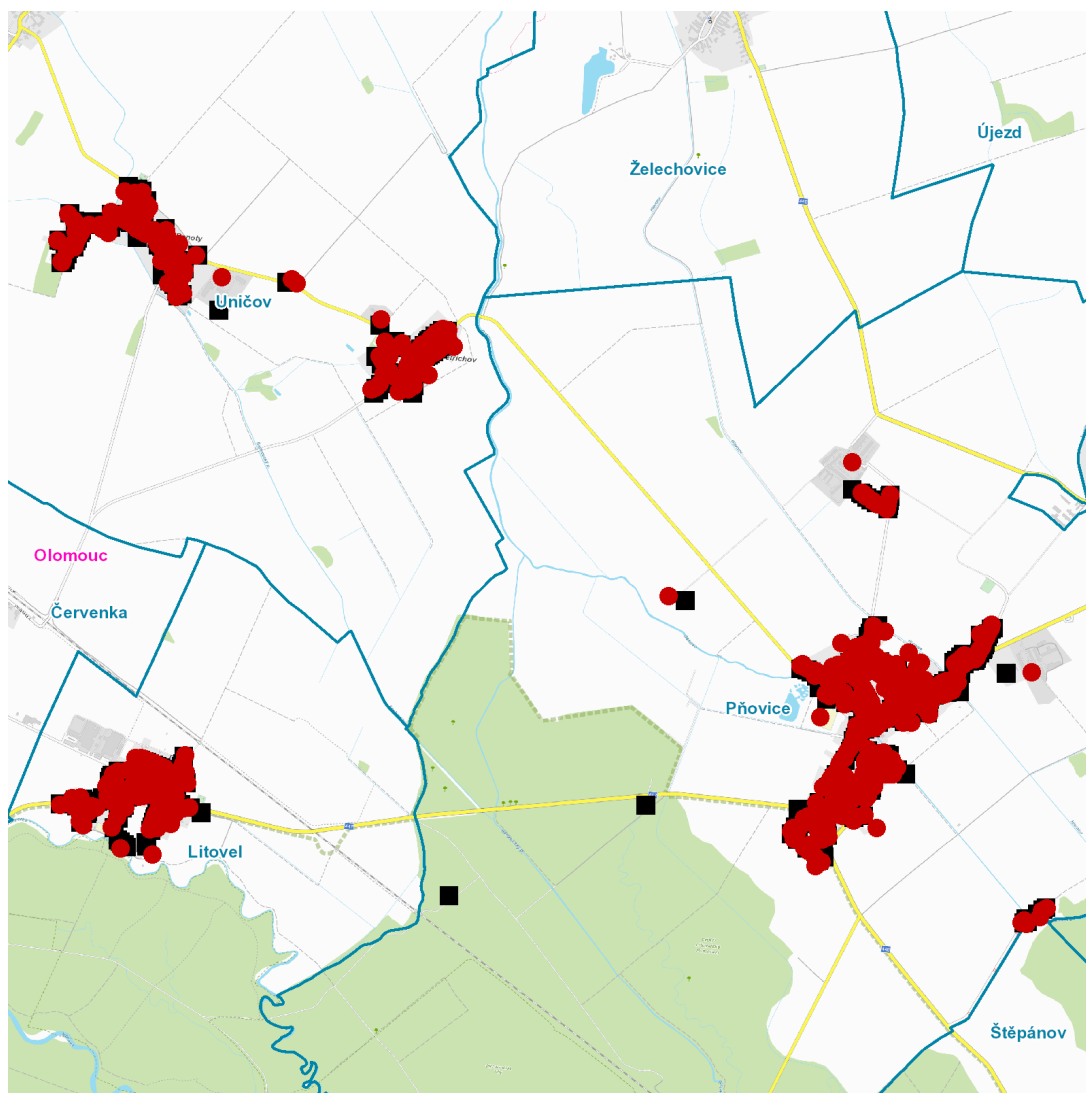
**Dotčené zařízení distribuční soustavy je nutné i v době odstávky považovat za zařízení pod napětím**, a proto vás žádáme o dodržení všech zásad bezpečnosti a provedení opatření potřebných k zamezení případných škod na zdraví a majetku. | Provozovatelé výroben elektřiny jsou povinni zajistit přerušeni dodávky elektřiny z výroby do vypnutého úseku distribuční soustavy.

---

**NEJDE VÁM ELEKTŘINA...**

**TIP:** Registrujte se zdarma na [www.cezdistribuce.cz/sluzba](http://www.cezdistribuce.cz/sluzba) a informace o odstávkách elektřiny budete dostávat e-mailem nebo SMS. U poruch zasíláme SMS s předpokládanou dobou obnovení dodávek. | Aktuální stav dodávek elektřiny na konkrétní adrese zjistíte snadno, rychle a bez registrace na portále **Bez Šťávy** ([www.bezstavy.cz](http://www.bezstavy.cz)).

---

**dne 27. 9. 2023 od 7:30 do 15:00 hodin****Orientační mapový podklad odstávkou dotčených lokalit****VYSVĚTLIVKY**

- – adresy dotčené odstávkou elektřiny
- – místa připojení k elektrické síti dotčená odstávkou

**INFORMACE ZASLÁNA**

IDDS: 4rub4s3 (Město Litovel)  
IDDS: uxbbjer (Obec Pňovice)  
IDDS: zbdb4bg (Město Uničov)