



M sto Litovel
M stská policie Litovel
Havlí kova 818
784 01 Litovel

tel.: 585 341 568, mobil: 602 133 721

E-mail: mp@mestolitovel.cz

Zpráva o innosti m stské policie Litovel za rok 2016



Strážníci M stské policie Litovel

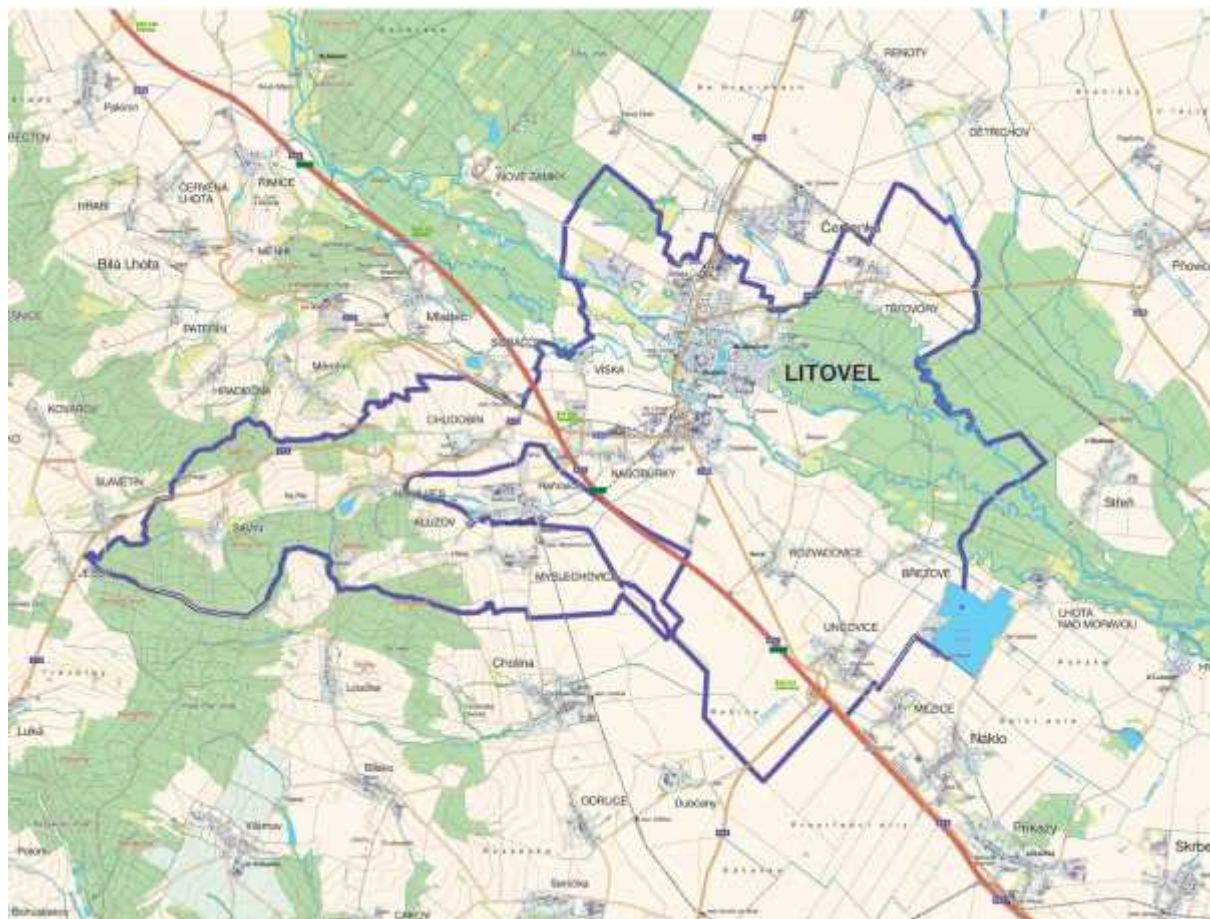
innost obecní policie je koncipována jako innost ve ejn prosp šná, jejímž prost ednictvím zajiš uje obec klid a po ádek na svém území. Vychází ze skute nosti, že místní záležitosti ve ejného po ádku náleží do samostatné p sobnosti obce.

Na pln ní úkol m stské policie se podílelo 10 strážník

Velitel	-	Mgr. Lubomír Broza
Zástupce velitele	-	Ji í Forst
Strážníci	-	Bc. Zden k Medek Old ich P íkopa Radek Coufal František Bartošek, DiS. Ludvík Opletal Jan Grunt Bc. David Vaší ek Ing. Leoš Rozsypal
Asistent prevence kriminality -		Marcela Lovašová

Územní působnost:

Městská policie Litovel působí na území města Litovel. Mimo samotnou Litovel do územní působnosti spadá i 11 místních částí – Bezová, Chodovice, Chudobín, Myslechovice, Nasobrký, Nová Ves, Rozvadovice, Savín, Těchovice, Unčovice, Víška.



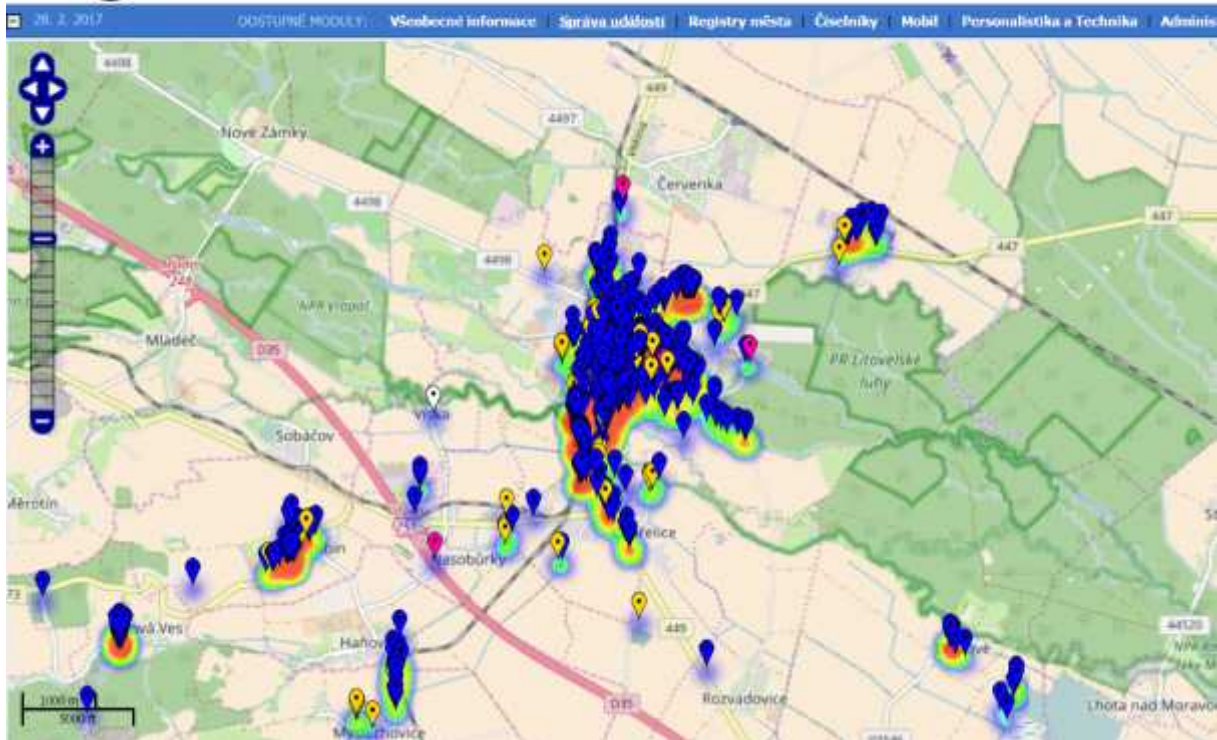
Každý strážník má přidělenou jednu až dvě místní části. Pravidelně navštěvuje předsedu osadního výboru, je s ním v úzkém kontaktu. Na schůzkách projednávají problémy místních částí a domlouvají opatření k řešení vzniklých problémů.

Mimo místní části má každý strážník na starost část města Litovel. Město je rozděleno do čtyř bloků a vždy dvojice strážníků má na starost jeden rajon. Zde potom dohlíží na stav dopravního značení, stavu komunikací, zábrany ve veřejném prostranství. Kontrola přiděleného rajonu je jedním z úkolů na denních směnách.

Rozdělení rajonů a místních částí je zveřejněno na internetových stránkách města www.litovel.eu/mestskapolicie



MP Litovel



Mapa události Městské policie Litovel za r. 2016

Výslednost za rok 2016:

§ 30, 46, 47, 49, 50 Zákon č. 200/1990 Sb., o odpovědnosti za újmu, způsobenou škodlivými hmotnými faktory, v aktuálním znění

Oblast ve věcném působení, kam patří odpovědnost za újmu způsobenou škodlivými hmotnými faktory, proti občanskému soužití, proti veřejnému pořádku, porušení OZV a odpovědnost v oblasti alkoholu a toxikomanie, bylo řešeno celkem 563 těchto odpovědností.

Z toho bylo: 461 domluvou

50 blokovou pokutou

52 postoupeno k projednání správnímu orgánu

Do věcného působení patří i odchyt volně pobíhajících psů. V uplynulém roce bylo odchyceno celkem 56 psů, z toho bylo 10 umístěno do útulku pro opuštěná zvířata v areálech pod Kosičnou a 46 bylo vráceno majitelům.

Při řešení protiprávních jednání bylo zadrženo 12 pachatelů podezřelých ze spáchání trestného činu, kteří byli předáni k vyšetření protiprávního jednání na OOP ŘP v Litovli.

Zákon č. 361/2000 Sb., v aktuálním znění, o provozu na pozemních komunikacích

Ke každodenní práci strážníků MP patří řešení odpovědností proti bezpečnosti a plynulosti silničního provozu.

Zákona o provozu na pozemních komunikacích umožňuje městským policiím provádět kontrolní měření rychlosti. V roce 2016 bylo provedeno 18 akcí, při kterých byla kontrolována rychlost vozidel v městě Litovel a jejich místních částech. Bylo zjištěno celkem 262 odpovědností.

Z toho bylo: 214 řešeno blokovou pokutou

48 postoupeno k projednání správnímu orgánu.

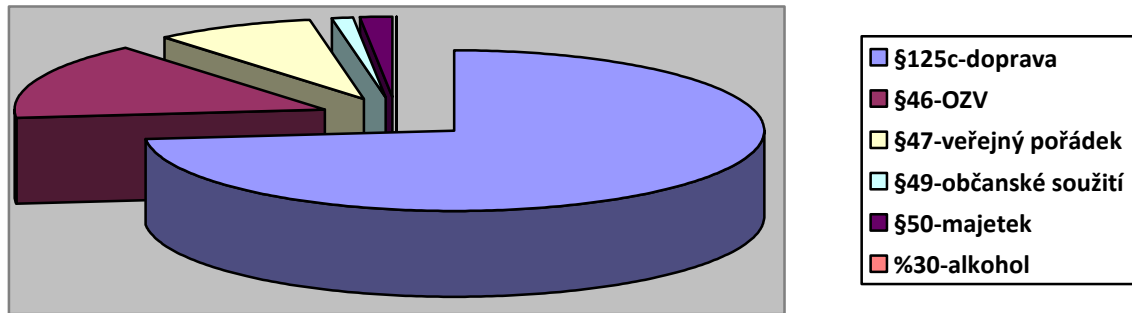
Další činností v oblasti dopravy je řešení pěstupků, které jsou spáchány neuposlechnutím zákazu, který vyplývá z místní úpravy silničního provozu, pěstupky cyklistů a chodců. Bylo zjištěno celkem 1 284 pěstupků.

Z toho bylo: 757 řešeno domluvou

429 blokovou pokutou

98 postoupeno k projednání správnímu orgánu

Podíl vyjmenovaných pěstupků na celkovém nápadu



Za rok 2016 řešila městská policie na území města Litovel celkem 2 109 pěstupků.

Z toho bylo: 1 218 domluvou

693 blokovou pokutou v celkové částce 280 200

198 oznámeno správnímu orgánu.

Spolupráce s PŘR

Při zajišťování místních záležitostí ve veřejném pořádku spolupracujeme s OOP PŘR v Litovli, zejména při pátrání po hledaných osobách, při zjišťování totožnosti osob a při zajišťování míst trestných činů nebo usmírnění dopravy u dopravních nehod. V rámci koordinace dohody plánujeme společné postupy při zajišťování pořádkových hlídek na velkých kulturních a sportovních akcích na území města. Spolupráce obou složek je na velmi vysoké úrovni.

Prevence

Do preventivní činnosti patří samotná pochůzková činnost strážníků v ulicích, kontrola nebezpečných pěstupků na cestě do škol, kontroly zahrádkářských kolonií, parků apod..

Další oblastí v rámci prevence, kde se naše městská policie angažuje, jsou besedy s mládeží na základních školách, které jsou zaměřeny na dopravní problematiku a zvyšování právního vědomí, spolupráce s DDM Litovel při cyklistických soutěžích a propagace činnosti městské policie při různých akcích. Celkem bylo realizováno 12 besed, kterých se zúčastnilo cca 210 dětí.

V r. 2016 zahájila městská policie, v rámci prevence kriminality, znárodnění a registraci jízdních kol. Jde o projekt, od kterého si slibujeme snížení krádeží jízdních kol na území města. Projekt je realizovaný a finančně podporovaný ministerstvem vnitra.

Dalšíinnost

Dalšíinnost strážník je dorování obtížná dorůitelných písemností, spolupráce s TS v hlášení závad na dopravním znaení, sjízdnosti vozovek, poruch ve ejného osv tlení. Podstatnou úlohu p i zajiš ování ve ejného po ádku plní strážníci p i sportovních a kulturních akcích ve m st jako Litovelský otvírák, Spartan, Bobr cup, mažoretky, akce po ádané školami, kulturní akce po ádané m stským klubem atd.

Odborná p ípravenost strážník

Strážníci jsou pravideln ě proškolení a procvi ování, aby byli náležit ě p ípraveni a výkon svého náro něho povolání. Každý strážník musí absolvovat jednou za t i roky p ezkoušení z právních norem p ed komisí Ministerstva vnitra. V r. 2016 absolvovali p ezkoušení 4 strážníci.

Pravideln ě je všech 10 strážník ě procvi ování v zacházení se zbran ěmi. Tato p íprava probíhá na st elnici v Cholin ě.

Kamerový systém

Ve m st ě je od r. 2011 provozován m stský kamerový systém. V r. 2016 nedošlo k jeho rozší ení. Celkem máme k dispozici 10 kamer, které monitorují d ní na ulici Masarykova, nám. P . Otakara, 1. Máje a ást ulic Havlí kova, Smy kova a v parku Míru, Kostelní a Vlašímova. Kamery nám pomohly vy ešit, objasnit nebo nasm rovat vyšet ování správným sm rem v cca 40 p ípadech a jsou pot ebným prvkem v oblasti bezpe nosti, který, mimo jiné, zvyšují vnímání pocitu bezpe í ob an ě.

Asistent prevence kriminality

V srpnu 2016 byla p íjata do pracovního pom ru APK. Jde o pracovníci, která t ěží ze znalostí místních pom r ě a zná sociáln ě vylou enou komunitu. Byla vybrána ve spolupráci M Ú Litovel, sociální odbor a Ú adem práce, na dobu ur itou, 1 rok. Její mzda je hrazena s dota ních prost edk ě. Hlavní náplní APK je komunikace s romskou menšinou, dohled na d ěti a mládež na nám stí P . Otakara a p ílehlých ulicích, na d ětských h íštích a u škol. Významnou m rou p íspívá k identifikaci pachatel ě ze sociáln ě vylou ených lokalit. APK se podílí na zvyšování bezpe í v sociáln ě vylou ených lokalitách a jejich okolí, eliminuje sociáln ě rizikové jevy, je prevencí útok ě páchaných d ětmí ze sociáln ě vylou eného prost edí a to nerepresivní cestou. APK je zam stnancem obce. Úzce spolupracuje s m stskou policií a Policií R.

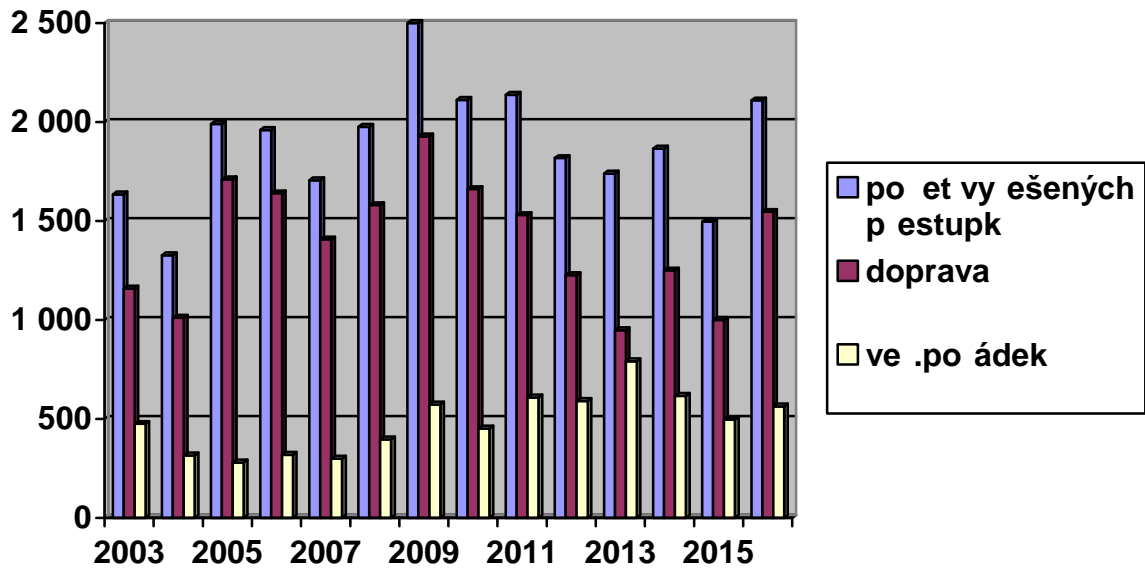
Záv r

Strážníci M stské policie Litovel zajiš ují velký rozsah ěinností, kterými zajiš ují bezpe nost ve m st ě. I když v daný okamžik nedokážeme být na všech požadovaných místech, snažíme se ob an ěm vyjít vst íc a zahrnout jejich požadavky, nám ty, p ípomínky do výkonu služby. Spolupráce s ob any je velmi d ležitá a jde o naši prioritu i pro rok 2017. Vzájemná d ěv ra a spolupráce p ínese své ovoce v podob ě zvýšení bezpe nosti ve m st ě.

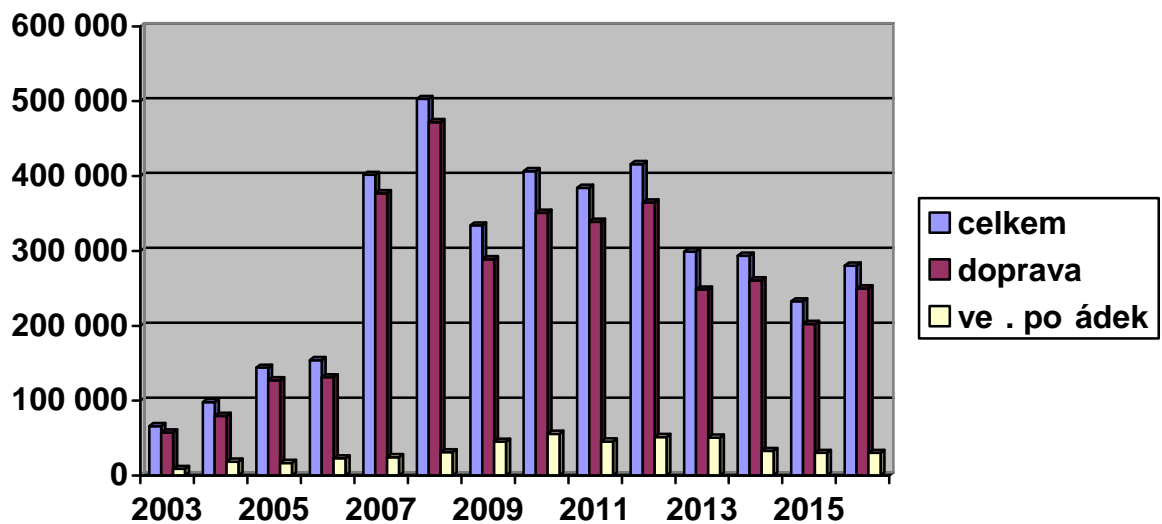
Mgr. Lubomír Broza
Vel. MP Litovel

Příloha .1

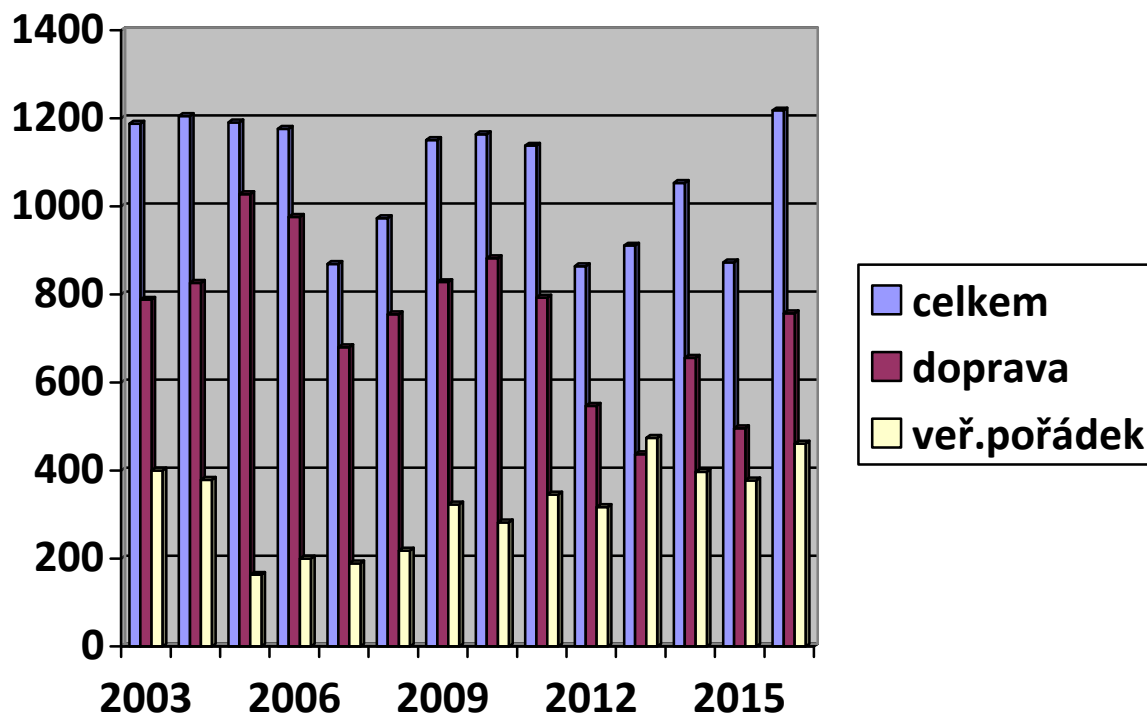
Počet vyřešených případů



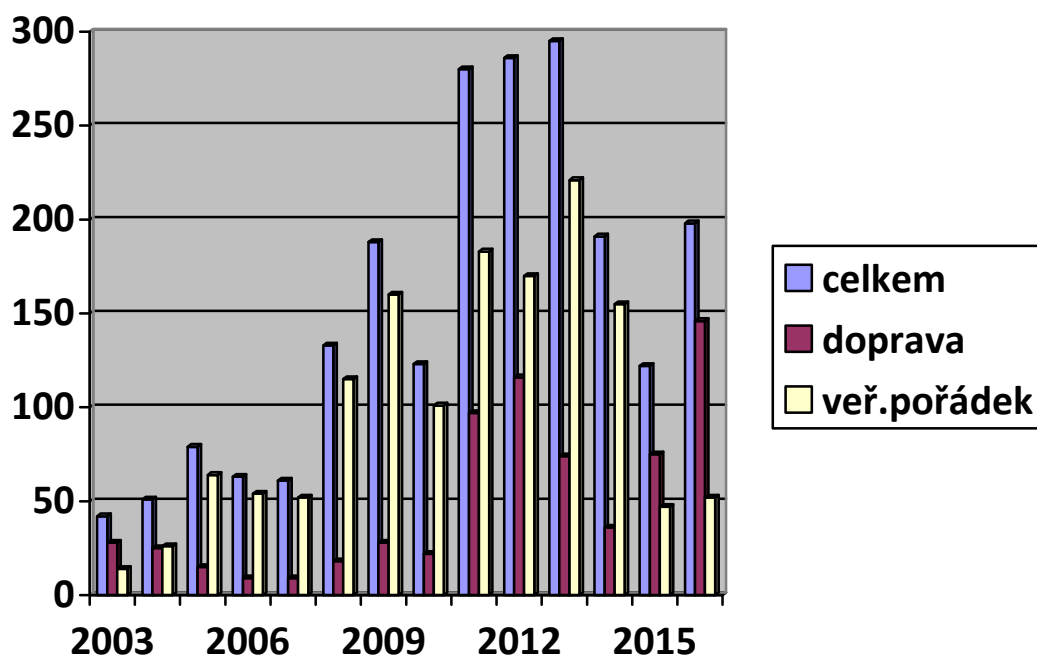
Vybráno na pokutách



P estupky ešené domluvou



P estupky ešené oznámením správnímu orgánu



Příloha .2



Strážník L. Opletal p i besed ě ve škole



Strážník D. Vaší ek na dopravní sout ěži na d ětském h ěišti



Strážníci L. Opletal, F. Bartošek, R. Coufal při školení na registraci kol



Cvičné střílby



Strážník O. Píkopa p i spolupráci s po adatelem pouti



Doprovod kamionu CocaCola



Strážník R. Coufal p i ešení erné skládky